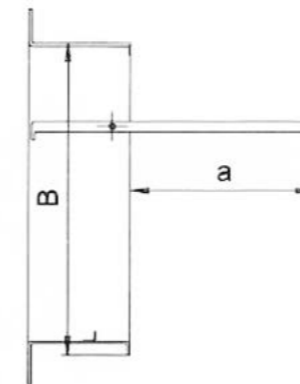
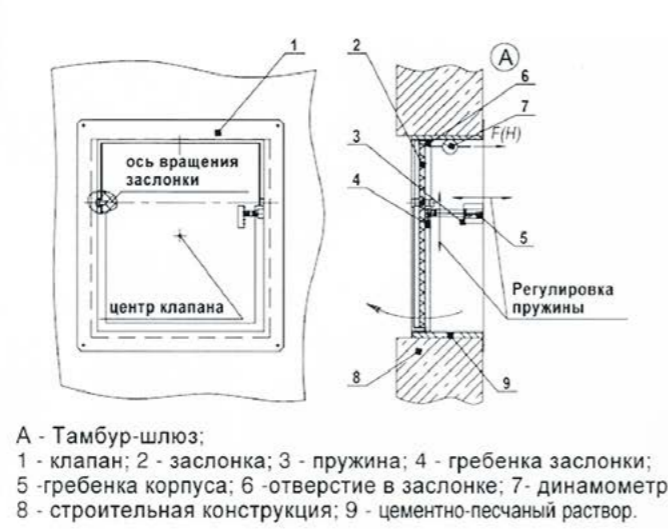
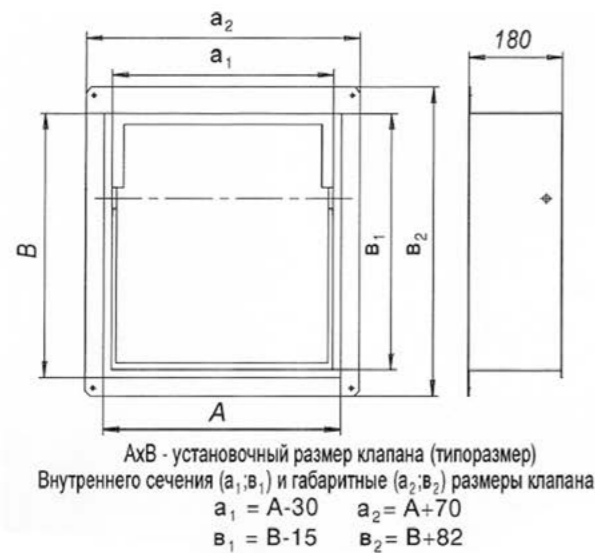


КОНСТРУКЦИЯ КЛАПАНА ИЗБЫТОЧНОГО ДАВЛЕНИЯ ФКС-КИД(120)-НЗ



Вылет заслонки за габаритные размеры клапанов

Высота клапана Н, мм	150	200	250	300	350	400	450	500	600	700	800	900	1000
Вылет заслонки L1, мм	65	115	140	190	190	240	290	290	390	490	590	690	790

Площадь проходного сечения клапанов ФКС-КИД(120)-НЗ

Высота клапана Н, мм	Ширина клапана, В мм																		
	100	150	200	250	300	350	400	450	500	550	600	650	700	750	800	850	900	950	1000
100	0,004	0,007	0,010	0,013	0,016	0,018	0,021	0,024	0,027	0,030	0,032	0,035	0,038	0,041	0,044	0,046	0,049	0,052	0,055
150	0,008	0,014	0,019	0,024	0,030	0,035	0,040	0,046	0,051	0,056	0,061	0,067	0,072	0,077	0,083	0,088	0,093	0,099	0,104
200	0,012	0,020	0,028	0,036	0,044	0,051	0,059	0,067	0,075	0,083	0,090	0,098	0,106	0,114	0,122	0,129	0,137	0,145	0,153
250	0,016	0,027	0,037	0,047	0,058	0,068	0,078	0,089	0,099	0,109	0,119	0,130	0,140	0,150	0,161	0,171	0,181	0,192	0,202
300	0,020	0,033	0,046	0,059	0,072	0,084	0,097	0,110	0,123	0,136	0,148	0,161	0,174	0,187	0,200	0,212	0,225	0,238	0,251
350	0,024	0,040	0,055	0,070	0,086	0,101	0,116	0,132	0,147	0,162	0,177	0,193	0,208	0,223	0,239	0,254	0,269	0,285	0,300
400	0,028	0,046	0,064	0,082	0,100	0,117	0,135	0,153	0,171	0,189	0,206	0,224	0,242	0,260	0,278	0,295	0,313	0,331	0,349
450	0,032	0,053	0,073	0,093	0,114	0,134	0,154	0,175	0,195	0,215	0,235	0,256	0,276	0,296	0,317	0,337	0,357	0,378	0,398
500	0,036	0,059	0,082	0,105	0,128	0,150	0,173	0,196	0,219	0,242	0,264	0,287	0,310	0,333	0,356	0,378	0,401	0,424	0,447
550	0,040	0,066	0,091	0,116	0,142	0,167	0,192	0,218	0,243	0,268	0,293	0,319	0,344	0,369	0,395	0,420	0,445	0,471	0,496
600	0,044	0,072	0,100	0,128	0,156	0,183	0,211	0,239	0,267	0,295	0,322	0,350	0,378	0,406	0,434	0,461	0,489	0,517	0,545
650	0,048	0,079	0,109	0,139	0,170	0,200	0,230	0,261	0,291	0,321	0,351	0,382	0,412	0,442	0,473	0,503	0,533	0,564	0,594
700	0,052	0,085	0,118	0,151	0,184	0,216	0,249	0,282	0,315	0,348	0,380	0,413	0,446	0,479	0,512	0,544	0,577	0,610	0,643
750	0,056	0,092	0,127	0,162	0,198	0,233	0,268	0,304	0,339	0,374	0,409	0,445	0,480	0,515	0,551	0,586	0,621	0,657	0,692
800	0,060	0,098	0,136	0,174	0,212	0,249	0,287	0,325	0,363	0,401	0,438	0,476	0,514	0,552	0,590	0,627	0,665	0,703	0,741
850	0,064	0,105	0,145	0,185	0,226	0,266	0,306	0,347	0,387	0,427	0,467	0,508	0,548	0,588	0,629	0,669	0,709	0,750	0,790
900	0,068	0,111	0,154	0,197	0,240	0,282	0,325	0,368	0,411	0,454	0,496	0,539	0,582	0,625	0,668	0,710	0,753	0,796	0,839
950	0,072	0,118	0,163	0,208	0,254	0,299	0,344	0,390	0,435	0,480	0,525	0,571	0,616	0,661	0,707	0,752	0,797	0,843	0,888
1000	0,076	0,124	0,172	0,220	0,268	0,315	0,363	0,411	0,459	0,507	0,554	0,602	0,650	0,698	0,746	0,793	0,841	0,889	0,937

Предел огнестойкости

Предел огнестойкости клапана ФКС-КИД(120)-НЗ в режиме нормально закрытого клапана – EI 120.

Клапан противопожарный нормально закрытый избыточного давления предназначен для открытия проемов в ограждающих конструкциях тамбур-шлюзов и других помещений для поддержания в них требуемого избыточного давления от 20 до 150 Па. Клапаны не подлежат установке в помещениях категории А и Б по взрывопожароопасности. Вид климатического исполнения и категория размещения – УХЛ4 по ГОСТ 15150-69. Характеристики внешней среды при эксплуатации клапанов:

- Окружающая среда не должна содержать агрессивных паров и газов в концентрациях, разрушающих металлы и применяемые неметаллические материалы;
- предельные рабочие значения температуры окружающего воздуха: верхнее значение – плюс 40 °С; нижнее плюс 1 °С;
- среднесуточное значение относительной влажности воздуха в наиболее теплый и влажный период - 65% при 20 °С; верхнее значение относительной влажности воздуха - 90% при 20 °С.

Значения коэффициентов местного сопротивления $\zeta_{кмс}$ клапанов ФКС-КИД(120)-НЗ

		Ширина клапана, В мм																		
		100	150	200	250	300	350	400	450	500	550	600	650	700	750	800	850	900	950	1000
Высота клапана Н, мм	100	6,225	4,822	4,254	3,948	3,757	3,627	3,532	3,460	3,404	3,358	3,321	3,290	3,263	3,240	3,220	3,203	3,187	3,174	3,161
	150	2,835	2,079	1,778	1,617	1,517	1,450	1,400	1,363	1,334	1,311	1,292	1,276	1,262	1,250	1,240	1,231	1,223	1,216	1,210
	200	1,926	1,356	1,132	1,014	0,940	0,890	0,855	0,827	0,806	0,789	0,775	0,763	0,754	0,745	0,738	0,731	0,725	0,720	0,716
	250	1,521	1,039	0,851	0,751	0,690	0,649	0,619	0,597	0,579	0,565	0,554	0,544	0,536	0,529	0,523	0,517	0,513	0,508	0,505
	300	1,296	0,864	0,696	0,608	0,554	0,517	0,491	0,471	0,456	0,443	0,433	0,425	0,418	0,411	0,406	0,401	0,397	0,394	0,390
	350	1,153	0,754	0,599	0,518	0,469	0,435	0,411	0,393	0,379	0,368	0,359	0,351	0,344	0,339	0,334	0,330	0,326	0,323	0,320
	400	1,055	0,678	0,533	0,457	0,411	0,380	0,357	0,341	0,327	0,317	0,308	0,301	0,295	0,290	0,285	0,281	0,278	0,275	0,272
	450	0,984	0,624	0,485	0,413	0,369	0,340	0,319	0,303	0,290	0,280	0,272	0,265	0,259	0,254	0,250	0,246	0,243	0,240	0,237
	500	0,929	0,582	0,449	0,380	0,338	0,310	0,289	0,274	0,262	0,252	0,245	0,238	0,233	0,228	0,224	0,220	0,217	0,214	0,212
	550	0,887	0,550	0,421	0,354	0,313	0,286	0,266	0,252	0,240	0,231	0,223	0,217	0,212	0,207	0,203	0,200	0,197	0,194	0,192
	600	0,852	0,524	0,399	0,334	0,294	0,267	0,248	0,234	0,223	0,214	0,206	0,200	0,195	0,191	0,187	0,184	0,181	0,178	0,176
	650	0,824	0,502	0,380	0,317	0,278	0,252	0,233	0,219	0,208	0,200	0,193	0,187	0,182	0,177	0,174	0,170	0,168	0,165	0,163
	700	0,801	0,485	0,365	0,302	0,264	0,239	0,221	0,207	0,197	0,188	0,181	0,175	0,170	0,166	0,163	0,159	0,157	0,154	0,152
	750	0,781	0,470	0,352	0,290	0,253	0,228	0,210	0,197	0,187	0,178	0,171	0,166	0,161	0,157	0,153	0,150	0,147	0,145	0,143
	800	0,763	0,457	0,340	0,280	0,244	0,219	0,201	0,188	0,178	0,170	0,163	0,157	0,153	0,149	0,145	0,142	0,139	0,137	0,135
	850	0,749	0,445	0,331	0,271	0,235	0,211	0,194	0,181	0,171	0,162	0,156	0,150	0,146	0,142	0,138	0,135	0,133	0,130	0,128
900	0,735	0,436	0,322	0,263	0,228	0,204	0,187	0,174	0,164	0,156	0,150	0,144	0,140	0,136	0,132	0,129	0,127	0,124	0,122	
950	0,724	0,427	0,315	0,257	0,221	0,198	0,181	0,168	0,158	0,150	0,144	0,139	0,134	0,130	0,127	0,124	0,121	0,119	0,117	
1000	0,714	0,419	0,308	0,250	0,216	0,192	0,176	0,163	0,153	0,145	0,139	0,134	0,129	0,125	0,122	0,119	0,117	0,114	0,112	

Масса клапанов ФКС-КИД(120)-НЗ, не более, кг

		Ширина клапана, В мм																		
		100	150	200	250	300	350	400	450	500	550	600	650	700	750	800	850	900	950	1000
Высота клапана Н, мм	100	2	2,7	3,39	4,09	4,79	5,48	6,18	6,88	7,57	8,27	8,97	9,66	10,36	11,05	11,75	12,45	13,14	13,84	14,54
	150	2,7	3,52	4,34	5,17	5,99	6,81	7,63	8,45	9,28	10,1	10,92	11,74	12,57	13,39	14,21	15,03	15,86	16,68	17,5
	200	3,39	4,34	5,29	6,24	7,19	8,14	9,08	10,03	10,98	11,93	12,88	13,83	14,77	15,72	16,67	17,62	18,57	19,52	20,46
	250	4,09	5,17	6,24	7,31	8,39	9,46	10,54	11,61	12,68	13,76	14,83	15,91	16,98	18,06	19,13	20,2	21,28	22,35	23,43
	300	4,79	5,99	7,19	8,39	9,59	10,79	11,99	13,19	14,39	15,59	16,79	17,99	19,19	20,39	21,59	22,79	23,99	25,19	26,39
	350	5,48	6,81	8,14	9,46	10,79	12,11	13,44	14,77	16,09	17,42	18,75	20,07	21,4	22,72	24,05	25,38	26,7	28,03	29,35
	400	6,18	7,63	9,08	10,54	11,99	13,44	14,89	16,34	17,8	19,25	20,7	22,15	23,61	25,06	26,51	27,96	29,41	30,87	32,32
	450	6,88	8,45	10,03	11,61	13,19	14,77	16,34	17,92	19,5	21,08	22,66	24,24	25,81	27,39	28,97	30,55	32,13	33,7	35,28
	500	7,57	9,28	10,98	12,68	14,39	16,09	17,8	19,5	21,2	22,91	24,61	26,32	28,02	29,72	31,43	33,13	34,84	36,54	38,24
	550	8,27	10,1	11,93	13,76	15,59	17,42	19,25	21,08	22,91	24,74	26,57	28,4	30,23	32,06	33,89	35,72	37,55	39,38	41,21
	600	8,97	10,92	12,88	14,83	16,79	18,75	20,7	22,66	24,61	26,57	28,52	30,48	32,44	34,39	36,35	38,3	40,26	42,22	44,17
	650	9,66	11,74	13,83	15,91	17,99	20,07	22,15	24,24	26,32	28,4	30,48	32,56	34,64	36,73	38,81	40,89	42,97	45,05	47,14
	700	10,36	12,57	14,77	16,98	19,19	21,4	23,61	25,81	28,02	30,23	32,44	34,64	36,85	39,06	41,27	43,48	45,68	47,89	50,1
	750	11,05	13,39	15,72	18,06	20,39	22,72	25,06	27,39	29,72	32,06	34,39	36,73	39,06	41,39	43,73	46,06	48,39	50,73	53,06
	800	11,75	14,21	16,67	19,13	21,59	24,05	26,51	28,97	31,43	33,89	36,35	38,81	41,27	43,73	46,19	48,65	51,11	53,57	56,03
	850	12,45	15,03	17,62	20,2	22,79	25,38	27,96	30,55	33,13	35,72	38,3	40,89	43,48	46,06	48,65	51,23	53,82	56,4	58,99
900	13,14	15,86	18,57	21,28	23,99	26,7	29,41	32,13	34,84	37,55	40,26	42,97	45,68	48,39	51,11	53,82	56,53	59,24	61,95	
950	13,84	16,68	19,52	22,35	25,19	28,03	30,87	33,7	36,54	39,38	42,22	45,05	47,89	50,73	53,57	56,4	59,24	62,08	64,92	
1000	14,54	17,5	20,46	23,43	26,39	29,35	32,32	35,28	38,24	41,21	44,17	47,14	50,1	53,06	56,03	58,99	61,95	64,92	67,88	